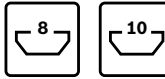


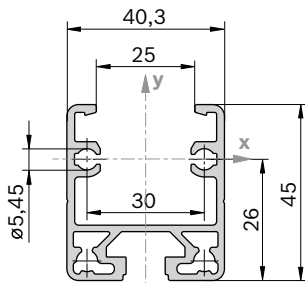
Profilés pour pose de convoyeurs



- Habituellement utilisés pour le montage des systèmes de transfert TS *2plus* et TS 4 et des voies de convoyage Lean, ces profilés conviennent également pour le montage de sections de convoyage manuelles. Vous trouverez des informations détaillées au chapitre 12 « Éléments pour mouvement manuel » ainsi que dans les catalogues spécialisés correspondants.

Profilé en U

$A = 4,4 \text{ cm}^2$
 $I_x = 10,4 \text{ cm}^4$
 $I_y = 8,3 \text{ cm}^4$
 $W_x = 4,6 \text{ cm}^3$
 $W_y = 4,1 \text{ cm}^3$
 $m = 1,2 \text{ kg/m}$

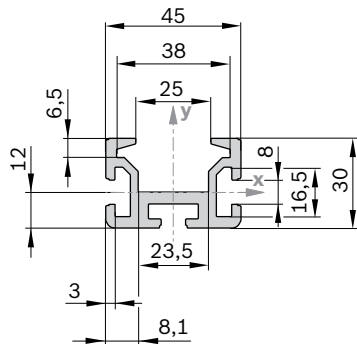


Profilé en U	Rainure	L (mm)	ESD N°
1x	10	50 ... 6000	3 842 993 316 / L
20x	10	6070	3 842 535 115
1x	10	50 ... 6000	3 842 995 027 / L
20x	10	6070	3 842 541 814

Matériaux : Profilé en U : Aluminium ; anodisé
 Profilé en U ESD : Aluminium ; brut de presse

SP 2/R

$A = 5,2 \text{ cm}^2$
 $I_x = 4,3 \text{ cm}^4$
 $I_y = 11,7 \text{ cm}^4$
 $W_x = 2,4 \text{ cm}^3$
 $W_y = 5,2 \text{ cm}^3$
 $m = 1,4 \text{ kg/m}$



Profilé de section SP 2/R	L (mm)	N°
	50 ... 6000	3 842 992 676

Matériaux : Aluminium ; naturel anodisé